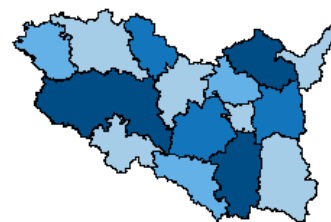


Vývoj průměrné meziroční míry inflace v ČR v letech 2010–2019

Rok	Míra inflace v %	Rok	Míra inflace v %
2010	1,5	2015	0,3
2011	1,9	2016	0,7
2012	3,3	2017	2,5
2013	1,4	2018	2,1
2014	0,4	2019	2,8

Počet obyvatel k 30. 6. 2020 (předběžné údaje)

Česká republika	10 699 142
Pardubický kraj	523 430
v tom okresy:	
Chrudim	104 811
Pardubice	176 234
Svitavy	104 138
Ústí nad Orlicí	138 247



Index spotřebitelských cen v jednotlivých měsících roku 2019 až 2020 (domácnosti celkem)

Oddíl	2019							2020	
	7	8	9	10	11	12	průměr ¹⁾	1	
Úhrn	a	100,4	100,1	99,4	100,5	100,3	100,2	100,3	101,5
	b	102,9	102,9	102,7	102,7	103,1	103,2	102,8	103,6
	c	108,9	109,0	108,4	108,9	109,2	109,4	108,3	111,0
	d	101,5
	e	102,6	102,6	102,6	102,7	102,7	102,8	x	102,9
	2020							průměr ¹⁾	
	a	100,3	99,9	99,8	100,4	100,6	100,4	100,0	100,4
	b	103,7	103,4	103,2	102,9	103,3	103,4	103,3	103,4
	c	111,3	111,2	111,0	111,4	112,1	112,6	112,6	111,7
	d	101,7	101,7	101,5	101,9	102,5	103,0	102,9	102,1
e	103,0	103,1	103,1	103,1	103,1	103,2	103,2	x	

Vysvětlivky ke sloupcům za jednotlivé měsíce

- a - předchozí měsíc = 100
- b - stejné období předch. roku = 100
- c - průměr roku 2015 = 100
- d - prosinec 2019 = 100 (index primární)
- e - podíl dvou klouzavých průměrů indexů typu c (průměru indexů za posledních 12 měsíců k průměru za předchozích 12 měsíců)

Vysvětlivky ke sloupci průměr¹⁾:

- a - průměrné měsíční tempo
- b - průměr od počátku roku
- c - průměr od počátku roku
- d - průměr od počátku roku

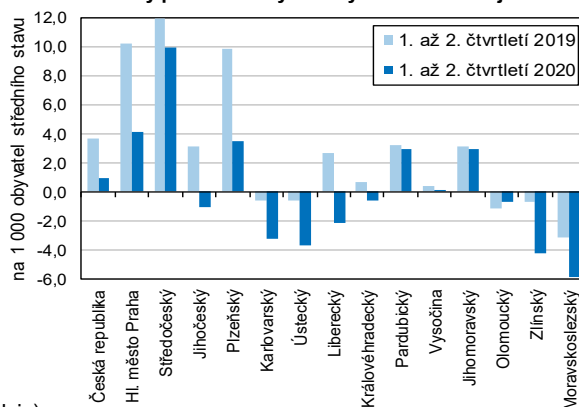
Celková úroveň spotřebitelských cen zůstala v srpnu stejná jako v červenci. Meziročně vzrostly spotřebitelské ceny v srpnu o 3,3 %, což bylo o 0,1 procentního bodu méně než v červenci. Míra inflace vyjádřená přírůstkem průměrného indexu spotřebitelských cen za posledních 12 měsíců oproti průměru předchozích 12 měsíců dosáhla v srpnu 3,2 %, což bylo o 0,6 procentního bodu více než v srpnu 2019.

Průměrné ceny pohonných hmot v České republice

	Benzin automobilový bezolovnatý		Motorová nafta	LPG
	Natural 95	Super plus 98		
průměr 2017	30,33	33,00	29,51	13,92
průměr 2018	32,09	35,69	31,60	14,69
průměr 2019	31,87	35,70	31,67	14,15
červen 2020	26,44	30,35	26,33	11,91
červenec 2020	27,70	31,40	27,48	12,20
srpen 2020	27,83	31,63	27,54	12,27
průměr 2020 ¹⁾	28,39	32,36	28,36	12,70

¹⁾ průměr od počátku roku

Celkový přírůstek/úbytek obyvatelstva v krajích ČR



Stav a pohyb obyvatelstva v krajích ČR v 1. až 2. čtvrtletí 2020 (předběžné údaje)

	ČR celkem	PHA	STČ	JHČ	PLK	KVK	ULK	LBK	HKK	PAK	VYS	JHM	OLK	ZLK	MSK
Počet obyvatel k 30. 6. (v tis.)	10 699,1	1 327,0	1 392,0	643,7	590,9	294,2	819,5	443,2	551,5	523,4	509,8	1 193,8	631,8	581,3	1 197,0
index 2020/2019	100,3	100,9	101,1	100,1	100,6	99,8	99,9	100,1	100,1	100,4	100,1	100,4	99,9	99,8	99,6
Přírůstek (úbytek) obyvatel přirozený	-3 116	865	330	-310	-393	-518	-629	-54	-177	-108	-61	55	-260	-523	-1 333
na 1 000 obyvatel	-0,6	1,3	0,5	-1,0	-1,3	-3,5	-1,5	-0,2	-0,6	-0,4	-0,2	0,1	-0,8	-1,8	-2,2
stěhováním	8 319	1 846	6 522	-26	1 410	41	-883	-427	23	876	66	1 708	52	-701	-2 188
na 1 000 obyvatel	1,6	2,8	9,4	-0,1	4,8	0,3	-2,2	-1,9	0,1	3,4	0,3	2,9	0,2	-2,4	-3,7
celkový	5 203	2 711	6 852	-336	1 017	-477	-1 512	-481	-154	768	5	1 763	-208	-1 224	-3 521
na 1 000 obyvatel	1,0	4,1	9,9	-1,0	3,5	-3,3	-3,7	-2,2	-0,6	3,0	0,0	3,0	-0,7	-4,2	-5,9

Podíl nezaměstnaných osob, neumístění uchazeči o zaměstnání a pracovní místa k 31. 8. 2020

Pramen: MPSV

	Evidovaní uchazeči o zaměstnání						Pracovní místa v evidenci úřadu práce	Uchazeči na 1 pracovní místo	Podíl nezaměstnaných osob (%) ¹⁾		
	celkem	z toho							celkem	muži	ženy
		dosažitelní ve věku 15–64 let	ženy	absolventní a mladiství	osoby se zdravotním postižením	s podporou v nezaměstnanosti					
Česká republika	279 078	260 863	143 446	10 201	37 894	93 385	340 823	0,8	3,82	3,63	4,01
Pardubický kraj	9 423	8 841	5 010	375	1 581	4 015	26 264	0,4	2,66	2,41	2,92
v tom okresy:											
Chrudim	1 848	1 745	1 007	85	318	781	2 504	0,7	2,64	2,33	2,97
Pardubice	3 289	3 075	1 773	132	401	1 320	16 061	0,2	2,74	2,44	3,07
Svitavy	1 935	1 835	983	67	407	834	3 158	0,6	2,77	2,64	2,90
Ústí nad Orlicí	2 351	2 186	1 247	91	455	1 080	4 541	0,5	2,49	2,27	2,73

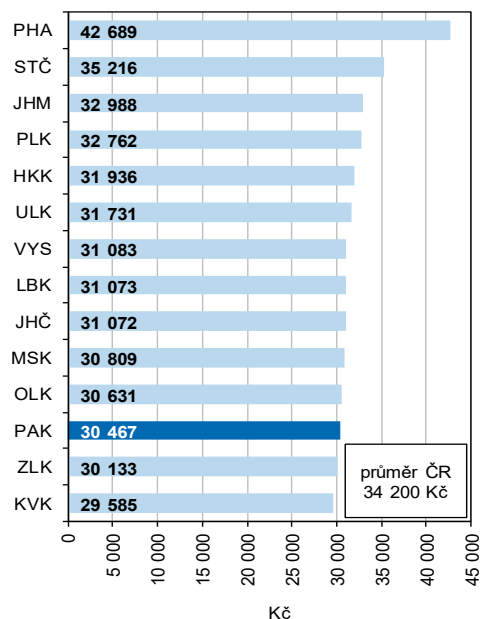
¹⁾ podíl dosažitelných uchazečů o zaměstnání ve věku 15–64 let na počtu obyvatel ve věku 15–64 let v %

více na adrese: <https://www.mpsv.cz/web/cz/nezamestnanost>

**Počet zaměstnanců a průměrné hrubé měsíční mzdy (pracovištní metoda¹⁾)
v krajích ČR v 1. až 2. čtvrtletí 2020 (předběžné údaje)**

	Průměrný evidenční počet zaměstnanců přeypočtený na plně zaměstnané			Průměrná hrubá měsíční mzda na přeypočtené počty zaměstnanců		
	v tis.	přírůstek (úbytek) proti 1. až 2. čtvrtletí 2019		v Kč	přírůstek (úbytek) proti 1. až 2. čtvrtletí 2019	
		v tis.	%		v Kč	%
Česká republika²⁾	3 992,3	-89,1	-2,2	34 200	909	2,7
v tom kraje:						
Hl. město Praha	850,4	-0,1	0,0	42 689	863	2,1
Středočeský	399,1	-8,4	-2,1	35 216	760	2,2
Jihočeský	216,8	-5,8	-2,6	31 072	1 140	3,8
Plzeňský	209,0	-5,7	-2,7	32 762	644	2,0
Karlovarský	84,3	-4,0	-4,5	29 585	686	2,4
Ústecký	243,9	-7,4	-3,0	31 731	1 238	4,1
Liberecký	142,7	-4,7	-3,2	31 073	161	0,5
Královéhradecký	191,0	-6,2	-3,1	31 936	734	2,4
Pardubický	180,0	-3,9	-2,1	30 467	961	3,3
Vysočina	170,5	-4,8	-2,7	31 083	754	2,5
Jihomoravský	457,4	-11,0	-2,3	32 988	1 145	3,6
Olomoucký	217,2	-5,8	-2,6	30 631	895	3,0
Zlínský	202,8	-5,6	-2,7	30 133	733	2,5
Moravskoslezský	425,3	-15,6	-3,5	30 809	725	2,4

**Průměrná hrubá měsíční mzda
v krajích ČR v 1. až 2. čtvrtletí 2020**



¹⁾ Územní třídění je provedeno podle místa skutečného pracoviště zaměstnanců tzv. "pracovištní metodou".

²⁾ Zahnutí jsou i zaměstnanci sledovaných subjektů pracující mimo území ČR, proto součet za kraje nemusí souhlasit s ČR celkem.

Pohyb obyvatelstva v ČR, Pardubickém kraji a jeho okresech v 1. až 2. čtvrtletí 2020 (předběžné údaje)

	Sňatky	Rozvody	Živě narození	Zemřelí	Přistěhovalí	Vystěhovalí	Přírůstek/úbytek		
							přirozený	stěhováním	celkový
absolutní údaje									
Česká republika	13 431	10 155	53 779	56 895	26 447	18 128	-3 116	8 319	5 203
Pardubický kraj	637	503	2 661	2 769	3 181	2 305	-108	876	768
v tom okresy:									
Chrudim	129	118	546	576	832	604	-30	228	198
Pardubice	230	161	898	868	1 979	1 216	30	763	793
Svitavy	126	105	510	612	529	622	-102	-93	-195
Ústí nad Orlicí	152	119	707	713	788	810	-6	-22	-28
relativní údaje (na 1 000 obyvatel středního stavu)									
Česká republika	2,5	1,9	10,1	10,7	5,0	3,4	-0,6	1,6	1,0
Pardubický kraj	2,4	1,9	10,2	10,6	12,2	8,9	-0,4	3,4	3,0
v tom okresy:									
Chrudim	2,5	2,3	10,5	11,1	16,0	11,6	-0,6	4,4	3,8
Pardubice	2,6	1,8	10,3	9,9	22,6	13,9	0,3	8,7	9,1
Svitavy	2,4	2,0	9,8	11,8	10,2	12,0	-2,0	-1,8	-3,8
Ústí nad Orlicí	2,2	1,7	10,3	10,4	11,5	11,8	-0,1	-0,3	-0,4

**Zaměstnanci a mzdy podle odvětví CZ-NACE (fyzické osoby) v Pardubickém kraji v roce 2018
podle místa pracoviště (předběžné údaje)**

	Zaměstnanci (tis. osob)	Mzda		Zaměstnanci (tis. osob)	Mzda		
		Kč	rozíl kraje a ČR (Kč)		Kč	rozíl kraje a ČR (Kč)	
Celkem	189,0	28 072	-2 960				
z toho:							
A Zemědělství, lesnictví a rybníkářství	7,0	26 076	957	H Doprava a skladování	12,3	26 570	-2 518
B - E PRŮMYSL CELKEM	74,9	29 713	-2 277	I Ubytování, stravování a pohostinství	4,1	16 458	-1 848
B Těžba a dobývání	0,2	32 292	-3 607	J Informační a komunikační činnosti	3,1	34 729	-20 956
C Zpracovatelský průmysl	70,6	29 581	-2 089	K Peněžnictví a pojišťovnictví	3,3	40 393	-12 863
D Výroba a rozvod elektřiny, plynu, tepla a klimatizovaného vzduchu	1,5	41 179	-4 744	L Činnosti v oblasti nemovitostí	0,9	23 742	-1 348
E Zásobování vodou; činnosti související s odpadními vodami, odpady a sanacemi	2,6	26 611	-1 708	M Profesní, vědecké a technické činnosti	5,5	28 604	-8 547
F Stavebnictví	9,0	26 716	-1 234	N Administrativní a podpůrné činnosti	4,1	18 844	-1 416
G Velkoobchod a maloobchod; opravy a údržba motorových vozidel	20,1	24 593	-4 360	O Veřejná správa a obrana; povinné sociální zabezpečení	12,2	32 475	-3 383
				P Vzdělávání	14,9	27 042	-1 158
				Q Zdravotní a sociální péče	14,1	28 175	-3 493
				R Kulturní, zábavní a rekreační činnosti	1,7	23 897	-2 693
				S Ostatní činnosti	1,8	20 117	-1 172

dokončení