

AKTUÁLNÍ STATISTICKÉ ÚDAJE 3/2018

Krajská správa ČSÚ v Pardubicích



Vývoj průměrné meziroční míry inflace v ČR v letech 2008 - 2017

Rok	Míra inflace v %	Rok	Míra inflace v %
2008	6,3	2013	1,4
2009	1,0	2014	0,4
2010	1,5	2015	0,3
2011	1,9	2016	0,7
2012	3,3	2017	2,5

Počet obyvatel k 31. 12. 2017 (předběžné údaje)

Česká republika	10 610 055
Pardubický kraj	518 337
v tom okresy:	
Chrudim	104 158
Pardubice	172 022
Svitavy	104 316
Ústí nad Orlicí	137 841



Index spotřebitelských cen v ČR v jednotlivých měsících roku 2017 až 2018 (domácnosti celkem)

Oddíl	2017									
	1	2	3	4	5	6	7	8		
Úhrn	a	100,8	100,4	100,0	100,0	100,2	100,0	100,5	99,9	
	b	102,2	102,5	102,6	102,0	102,4	102,3	102,5	102,5	
	c	102,3	102,7	102,7	102,7	102,9	102,9	103,4	103,3	
	d	
	e	100,8	101,0	101,2	101,3	101,5	101,7	101,8	102,0	
			2017				2018			
			9	10	11	12	průměr ¹⁾	1	2	průměr ¹⁾
	a	99,9	100,5	100,1	100,1	100,2	100,6	100,0	100,3	
	b	102,7	102,9	102,6	102,4	102,5	102,2	101,8	102,0	
	c	103,2	103,7	103,8	103,9	103,1	104,5	104,5	104,5	
d	100,7	100,6	100,7		
e	102,2	102,3	102,4	102,5	x	102,4	102,4	x		

Vysvětlivky ke sloupcům za jednotlivé měsíce

- a - předchozí měsíc = 100
- b - stejné období předch. roku = 100
- c - průměr roku 2015 = 100
- d - prosinec 2017 = 100 (index primární)
- e - podíl dvou klouzavých průměrů indexů typu c (průměru indexů za posledních 12 měsíců k průměru za předchozích 12 měsíců)

Vysvětlivky ke sloupci průměr¹⁾:

- a - průměrné měsíční tempo
- b - průměr od počátku roku
- c - průměr od počátku roku
- d - průměr od počátku roku

Potvrzení o inflaci: poplatek 60 Kč

Celková úroveň spotřebitelských cen zůstala v únoru stejná jako v lednu.

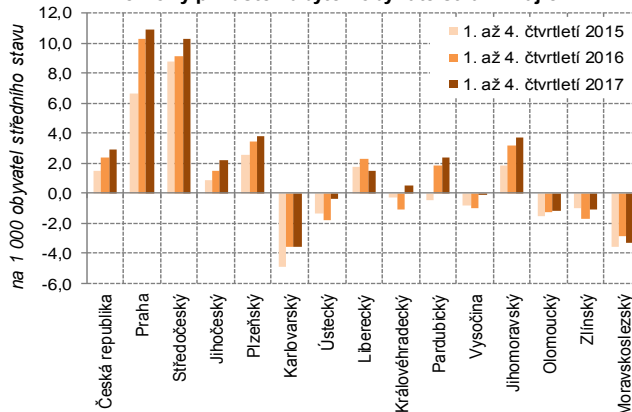
Meziročně vzrostly spotřebitelské ceny v únoru o 1,8 %, což je o 0,4 procentního bodu méně než v lednu. Míra inflace vyjádřená přírůstkem průměrného indexu spotřebitelských cen za posledních 12 měsíců oproti průměru předchozích 12 měsíců dosáhla v únoru 2,4 %, což je o 1,4 procentního bodu více než v únoru 2017.

Průměrné ceny pohonných hmot v České republice

	Benzin automobilový bezolovnatý		Motorová nafta	LPG	Kč/l
	Natural 95	Super plus 98			
průměr 2014	36,16	38,46	36,31	17,53	
průměr 2015	31,37	34,13	31,21	14,68	
průměr 2016	28,63	31,43	27,43	12,43	
průměr 2017	30,33	33,00	29,51	13,92	
leden 2018	30,56	32,75	29,89	14,13	
únor 2018	30,61	33,35	29,82	14,11	
průměr 2018 ¹⁾	30,59	33,05	29,86	14,12	

¹⁾ průměr od počátku roku

Celkový přírůstek/úbytek obyvatelstva v krajích ČR



Stav a pohyb obyvatelstva v krajích ČR v 1. až 4. čtvrtletí 2017 (předběžné údaje)

	ČR celkem	PHA	STČ	JHČ	PLK	KVK	ULK	LBK	HKK	PAK	VYS	JHM	OLK	ZLK	MSK
Počet obyvatel k 31. 12. (v tis.)	10 610,1	1 294,5	1 352,8	640,2	580,8	295,7	821,1	441,3	551,1	518,3	508,9	1 183,2	633,2	583,1	1 205,9
index 2017/2016	100,3	101,1	101,0	100,2	100,4	99,6	100,0	100,2	100,1	100,2	100,0	100,4	99,9	99,9	99,7
Přírůstek (úbytek) obyvatel přirozený	2 962	3 125	2 075	128	-176	-653	-730	46	-81	-17	152	1 234	-354	-305	-1 482
na 1 000 obyvatel	0,3	2,4	1,5	0,2	-0,3	-2,2	-0,9	0,1	-0,1	-0,0	0,3	1,0	-0,6	-0,5	-1,2
stěhováním	28 273	10 880	11 738	1 286	2 363	-410	433	618	366	1 267	-188	3 161	-393	-337	-2 511
na 1 000 obyvatel	2,7	8,5	8,7	2,0	4,1	-1,4	0,5	1,4	0,7	2,4	-0,4	2,7	-0,6	-0,6	-2,1
celkový	31 235	14 005	13 813	1 414	2 187	-1 063	-297	664	285	1 250	-36	4 395	-747	-642	-3 993
na 1 000 obyvatel	2,9	10,9	10,3	2,2	3,8	-3,6	-0,4	1,5	0,5	2,4	-0,1	3,7	-1,2	-1,1	-3,3

Podíl nezaměstnaných osob, neumístění uchazeči o zaměstnání a pracovní místa k 28. 2. 2018

Pozn.: údaje úřadu práce a MPSV

	Evidovaní uchazeči o zaměstnání						Pracovní místa v evidenci úřadu práce	Uchazeči na 1 pracovní místo	Podíl nezaměstnaných osob (%) ²⁾			
	celkem	z toho							celkem	muži	ženy	
		dosažitelní ve věku 15-64 let	ženy	absolventi a mladiství	osoby se ZP ¹⁾	s podporou v nezaměstnanosti						
Česká republika	280 899	257 884	136 605	10 488	45 524	93 970	239 254	1,2	3,75	3,81	3,68	
Pardubický kraj	10 271	9 574	4 681	447	1 964	4 837	22 380	0,5	2,86	3,06	2,65	
v tom okresy:												
Chrudim	2 247	2 069	974	86	443	1 201	2 310	1,0	3,07	3,45	2,67	
Pardubice	3 018	2 795	1 515	154	457	1 271	13 965	0,2	2,52	2,47	2,57	
Svitavy	2 756	2 604	1 184	109	582	1 339	1 969	1,4	3,86	4,33	3,36	
Ústí nad Orlicí	2 250	2 106	1 008	98	482	1 026	4 136	0,5	2,36	2,53	2,19	

¹⁾ osoby se zdravotním postižením

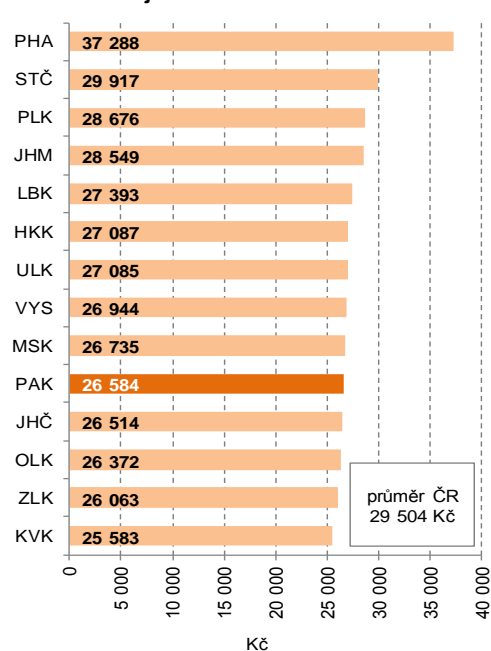
²⁾ podíl nezaměstnaných osob = počet dosažitelných uchazečů o zaměstnání ve věku 15 - 64 let / počet obyvatel ve věku 15 - 64 let v %

další informace lze získat na adrese <http://portal.mpsv.cz>

**Počet zaměstnanců a průměrné hrubé měsíční mzdy (pracovištní metoda¹⁾)
v krajích ČR v 1. až 4. čtvrtletí 2017 (předběžné údaje)**

	Průměrný evidenční počet zaměstnanců přepočtený na plně zaměstnané			Průměrná hrubá měsíční mzda na přepočtené počty zaměstnanců		
	v tis.	přrůstek (úbytek) proti 1. až 4. čtvrtletí 2016		v Kč	přrůstek (úbytek) proti 1. až 4. čtvrtletí 2016	
		v tis.	%		v Kč	%
Česká republika²⁾	3 997,8	68,3	1,7	29 504	1 929	7,0
v tom kraje:						
Hl. město Praha	813,1	24,2	3,1	37 288	2 013	5,7
Středočeský	406,8	11,2	2,8	29 917	2 152	7,8
Jihočeský	221,4	1,6	0,7	26 514	1 735	7,0
Plzeňský	211,0	0,2	0,1	28 676	2 150	8,1
Karlovarský	89,4	0,3	0,3	25 583	2 011	8,5
Ústecký	246,2	3,6	1,5	27 085	1 904	7,6
Liberecký	145,8	2,9	2,0	27 393	1 858	7,3
Královéhradecký	196,3	4,1	2,1	27 087	1 917	7,6
Pardubický	180,7	1,4	0,8	26 584	1 898	7,7
Vysočina	173,6	2,4	1,4	26 944	1 819	7,2
Jihomoravský	455,0	8,3	1,9	28 549	1 797	6,7
Olomoucký	219,4	2,3	1,0	26 372	1 761	7,2
Zlínský	205,9	2,9	1,4	26 063	1 788	7,4
Moravskoslezský	430,7	3,1	0,7	26 735	1 649	6,6

Průměrná hrubá měsíční mzda v krajích ČR v 1. až 4. čtvrtletí 2017



¹⁾ Územní třídění je provedeno podle místa skutečného pracoviště zaměstnanců tzv. "pracovištní metodou".

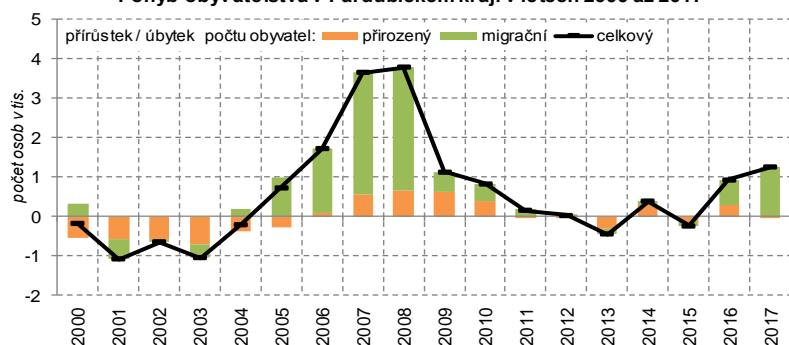
²⁾ Zahnuti jsou i zaměstnanci sledovaných subjektů pracující mimo území ČR, proto součet za kraje nemusí souhlasit s ČR.

Pohyb obyvatelstva v Pardubickém kraji a jeho okresech v 1. až 4. čtvrtletí 2017 (předběžné údaje)

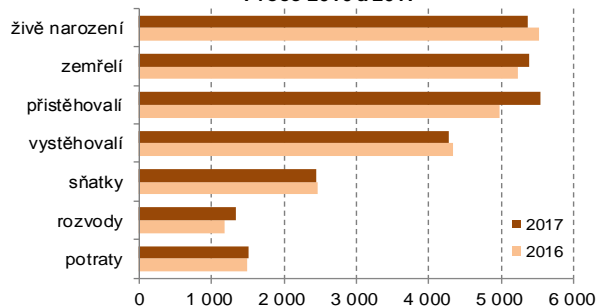
	Sňatky	Rozvody	Živě narození	Potraty		Zemřelí	Přistěhovalí	Vystěhovalí	Přrůstek/úbytek		
				celkem	UPT ¹⁾				přirozený	stěhováním	celkový
absolutní údaje											
Pardubický kraj	2 450	1 327	5 372	1 514	744	5 389	5 544	4 277	-17	1 267	1 250
v tom okresy:											
Chrudim	508	232	1 083	308	159	1 060	1 348	1 248	23	100	123
Pardubice	814	456	1 782	470	214	1 778	3 370	2 200	4	1 170	1 174
Svitavy	479	248	1 075	354	166	1 116	1 310	1 119	-41	191	150
Ústí nad Orlicí	649	391	1 432	382	205	1 435	1 356	1 550	-3	-194	-197
relativní údaje (na 1 000 obyvatel středního stavu)											
Pardubický kraj	4,7	2,6	10,4	2,9	1,4	10,4	10,7	8,3	-0,0	2,4	2,4
v tom okresy:											
Chrudim	4,9	2,2	10,4	3,0	1,5	10,2	13,0	12,0	0,2	1,0	1,2
Pardubice	4,8	2,7	10,4	2,7	1,2	10,4	19,7	12,8	0,0	6,8	6,9
Svitavy	4,6	2,4	10,3	3,4	1,6	10,7	12,6	10,7	-0,4	1,8	1,4
Ústí nad Orlicí	4,7	2,8	10,4	2,8	1,5	10,4	9,8	11,2	-0,0	-1,4	-1,4

¹⁾ umělá přerušení těhotenství

Pohyb obyvatelstva v Pardubickém kraji v letech 2000 až 2017



Pohyb obyvatelstva v Pardubickém kraji v roce 2016 a 2017



Dopravní nehody v Pardubickém kraji a jeho okresech

Pramen: Policejní prezidium ČR

	Dopravní nehody			Nehody na 1 000 obyvatel			Usmrcené osoby			Těžce zraněné osoby			Lehce zraněné osoby			Věcná škoda v tis. Kč		
	2015	2016	2017	2015	2016	2017	2015	2016	2017	2015	2016	2017	2015	2016	2017	2015	2016	2017
Pardubický kraj	3 482	3 695	3 970	6,7	7,2	7,7	46	38	30	163	142	140	1 379	1 434	1 466	182 045	192 904	233 858
v tom okresy:																		
Chrudim	739	757	771	7,1	7,3	7,4	17	5	6	31	24	22	312	311	329	36 489	39 522	46 451
Pardubice	1 206	1 305	1 431	7,1	7,7	8,4	9	9	10	41	43	38	516	554	519	65 738	71 675	75 485
Svitavy	516	589	697	4,9	5,7	6,7	10	13	7	11	13	15	207	209	293	35 529	35 067	41 728
Ústí nad Orlicí	1 021	1 044	1 071	7,4	7,6	7,8	10	11	7	80	62	65	344	360	325	44 290	46 641	70 195

Kontakt:

Krajská správa ČSÚ v Pardubicích oddělení informačních služeb	V Ráji 872 531 53 Pardubice	tel.: 466 743 480 infoservispa@czso.cz	www.czso.cz www.pardubice.czso.cz
--	--	---	--