

# Podnikáme na venkově

*Podělte se o Vaše záměry k rozvoji podnikání!*



EVROPSKÁ UNIE  
Evropský fond pro regionální rozvoj  
Integrovaný regionální operační program



MINISTERSTVO  
PRO MÍSTNÍ  
ROZVOJ ČR



# Proč jsme se sešli?

## Představení příležitostí a aktérů na podporu podnikání na venkově

**Mgr. Hana Štěpánová** projektová manažerka pro rozvoj spolupráce se vzdělávacími institucemi a obcemi **P-PINK**

**Mgr. Miroslav Smejkal** vedoucí oddělení regionálního rozvoje KÚ PK

**Jana Klekar** RIS3 manažer, RRA PK

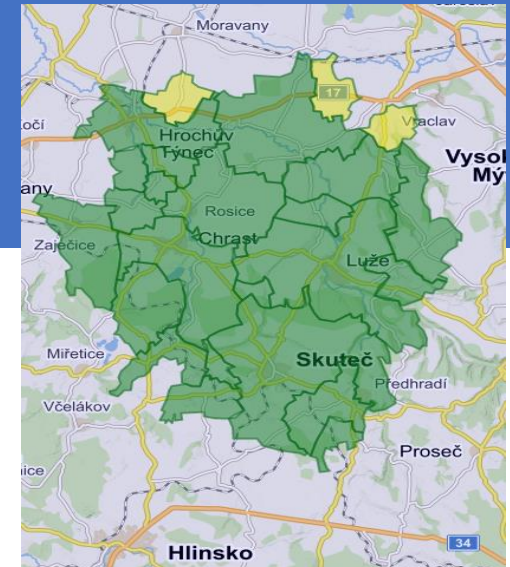
**PhDr. Naďa Jandová** HK Chrudim

**Ing. Erika Krátká** krajský koordinátor v projektu Up Skilling

**Alena Šírová** předsedkyně regionální rady **ČMKOS**

**Ing. Lenka Šustrová** vedoucí manažer **MAS Hlinecko**

**Mgr. Eva Feyfarová** vedoucí manažer **MASSKCH**



# Co je místní akční skupina (MAS)? Jedinečná spolupráce 3 sektorů (veřejný, podnikatelský a neziskový) ve prospěch rozvoje venkova.

**Hlavní činnost?** Metodou **komunitně vedeného místního rozvoje** – metody **LEADER (CLLD)** pomáháme rozvíjet region

**Jak?**

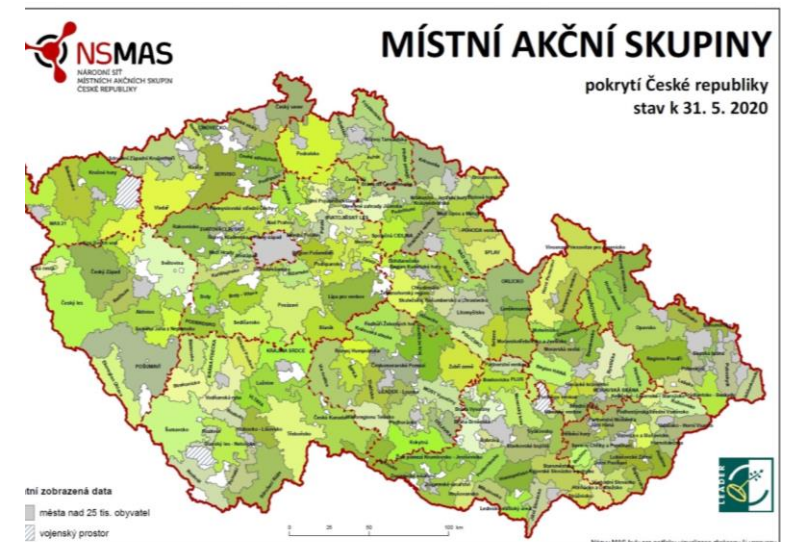
- Prostřednictvím rozvoje spolupráce,
- Detailní znalosti území (animace)
- Síťování a integrovaných řešení...
- Dotačních prostředků dotací z EU,

**Jak fungujeme?**

Strategie MAS (CLLD) – sběr potřeb v regionu, strategické plánování, implementace

- Vyhlášení výzev k předkládání projektů
- Konzultace žádostí o dotaci
- Doporučení projektů k proplacení
- Vlastní projekty a činnost
- Rozvíjení spolupráce s partnery

*životní prostředí, zemědělství, podnikání, vzdělávání, kultura, cestovní ruch, sociální oblast, zdraví, energetika .....*



# Co může MAS podnikatelům nabídnout?

Zacílenou spolupráci díky znalosti potřeb území (animace)

Nové formy rozvoje-informace, síťování, noví partneři, nástroje...

Informace o možné podpoře(dotace, granty, společné aktivity...)

1. Dotace na nákup technologií
2. Podpora zaměstnanosti
3. Dotace na inovace v podnikání
4. Dotace na fotovoltaiku
5. Rozvoj vzdělávání, rekvalifikace, motivace (spolupráce se školami atd.
6. Sdílení dobré praxe
7. Propagace činnosti



## O NÁS

MAPA ÚSPĚŠNÝCH  
PROJEKTŮ Z ÚZEMÍ MAS

ÚZEMÍ >

ORGANIZAČNÍ  
STRUKTURA >

DOKUMENTY

ČLENOVÉ

KONTAKTY >

KALENDÁŘ AKCÍ

Z ÚZEMÍ MAS >

PRACOVNÍ PŘÍLEŽITOSTI  
V ÚZEMÍ MAS



Home • O nás



## MÍSTNÍ AKČNÍ SKUPINA SKUTEČSKO, KOŠUMBERSKO A CHRASTECKO, Z.S.



EVROPSKÁ UNIE  
Evropský fond pro regionální rozvoj  
Integrovaný regionální operační program



MINISTERSTVO  
PRO MÍSTNÍ  
ROZVOJ ČR

- ♦ [PRŮZKUM ZÁJMU O PODPORU PODNIKATELŮ VE VÝZVÁCH MAS 2021-2027](#)
- ♦ [Podnikáme na venkově - setkání podnikatelů k příležitostem 2021-27 - 25.3.2021 od 17h \(on-line\)](#)
- ♦ [PŘÍPRAVA NOVÉ STRATEGIE MAS „CHRÁNÍME SVŮJ ŽIVOTNÍ PROSTOR“ NA OBDOBÍ 2021–2027](#)
- ♦ [STANDARDIZACE MAS SKCH, Z.S. SCHVÁLENA DNE 29.10.2020](#)
- ♦ [PŘEDHLED NOVÝCH PROGRAMŮ A NAVRHOVANÝCH OBLASTÍ PODPORY V PO 2021-2027](#)



Hamzova léčebna ve spolupráci s MAS SKCH, z.s. vyhlašuje ke dni

1. března 2021 badatelskou soutěž "Jak se léčilo dříve"

Pravidla soutěže a další informace naleznete po rozkliknutí loga BADATELNY

## MENU

STRATEGIE ROZVOJE  
OBCÍ

DOTAČNÍ INFO, SBĚR  
ZÁMĚRŮ 2021-2027 >

AKTUALITY

PRO OBCE

PRO ŠKOLY >

PRO PODNIKATELE >

PRO NEZISKOVKY

NOVÁ TÉMATA >

PARÁDNÍ  
KRAJ



EVROPSKÁ UNIE  
Evropský fond pro regionální rozvoj  
Integrovaný regionální operační program



MINISTERSTVO  
PRO MÍSTNÍ  
ROZVOJ ČR

# Mapa úspěšně realizovaných projektů

z území MAS Skutečsko, Košumbersko a Chrastcko, z.s.

Území MAS SKCh, z.s.

Projekty IROP

Projekty OPZ

Projekty PRV

Projekty OPŽP

Malý LEADER



1 MAS Skutečsko, Košumbersko a...



2 Obec Horka



3 Město Hrochův Týnec



4 Obec Hroubovice



5 Město Chrast



6 Městys Chroustovice



7 Obec Jenišovice



8 Obec Leštinka



9 Obec Lozice



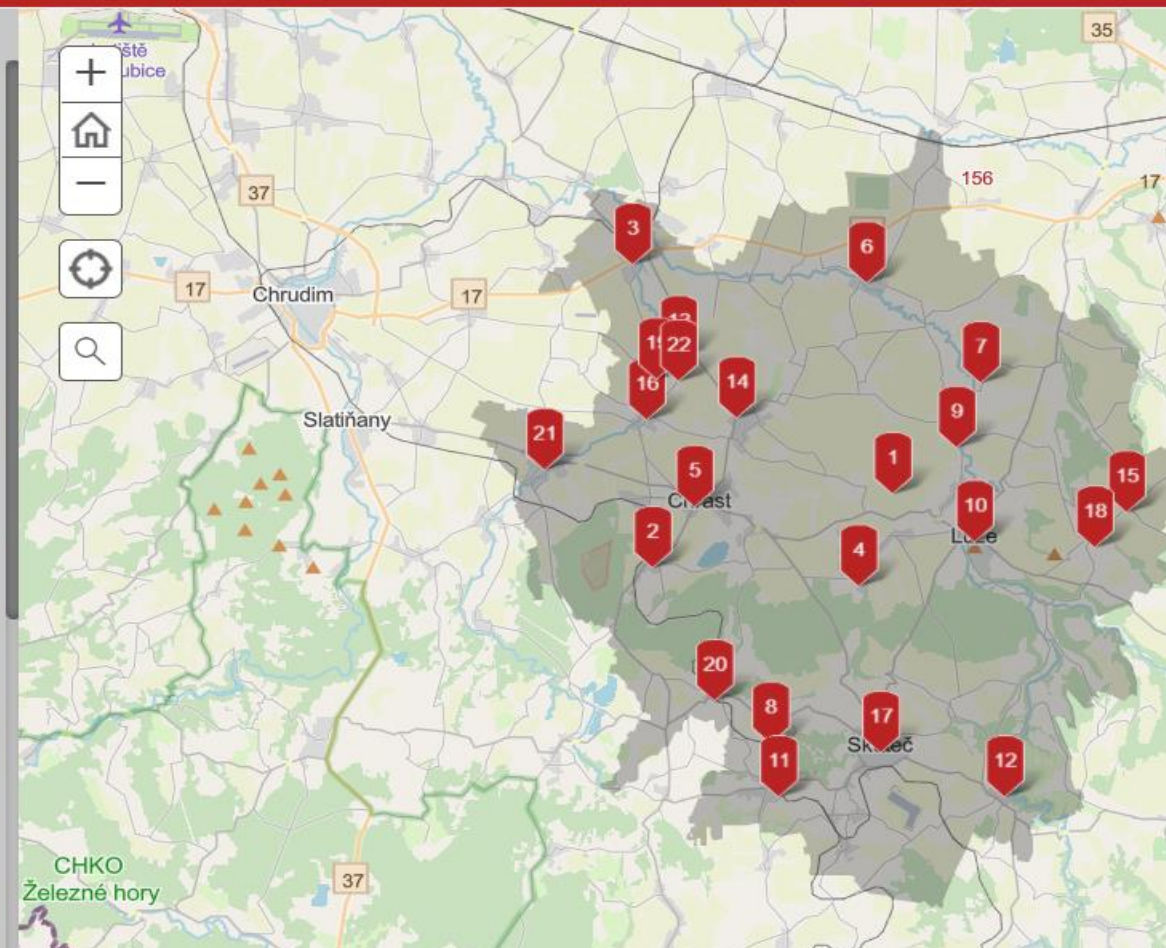
10 Město Luže



11 Obec Prosetín



12 Obec Předhradí



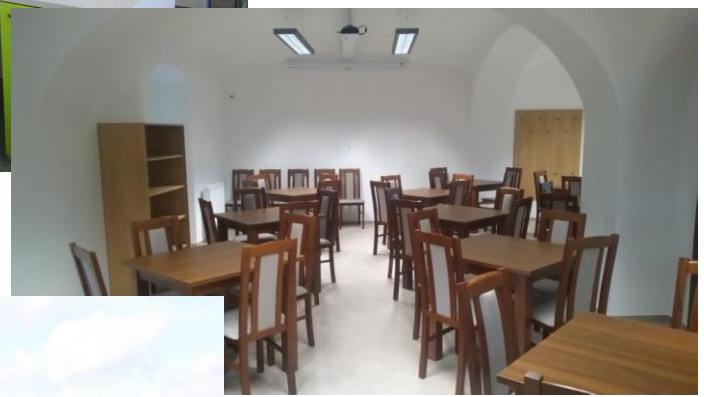
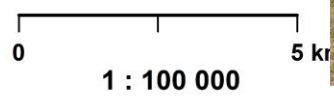
EVROPSKÁ UNIE  
Evropský fond pro regionální rozvoj  
Integrovaný regionální operační program



MINISTERSTVO  
PRO MÍSTNÍ  
ROZVOJ ČR

# OBCE NA ÚZEMÍ MAS HLINECKO

v roce 2020



Zdroj: ARČK 300,  
[www.czso.cz](http://www.czso.cz)





#### NEJHLEDANĚJŠÍ ODKAZY:

- Katalog sociálních služeb
- MAP II. - Místní akční plán

#### VYHLEDÁVÁNÍ:

## Aktuálně z MAS

24. 3. 2021 [Proběhl webinář na téma Šikana jako narušení vztahů ve skupině](#)

22. 3. 2021 [Soutěž ke dni Země](#)

19. 3. 2021 [Setkání Podnikáme na venkově](#)

19. 3. 2021 [Vydali jsme velikonoční číslo Hlineckého Strakáčka!](#)

12. 3. 2021 [P-PINK - Pardubický podnikatelský inkubátor, z.ú. - pomoc podnikatelům](#)

Aktuality

## Výzvy

23. 3. 2021 [Webinář pro zájemce o dotace v 5. výzvě MAS Hlinecko, z.s. v rámci PRV](#)

22. 3. 2021 [5. výzva MAS Hlinecko z Programu rozvoje venkova byla vyhlášena](#)

17. 12. 2020 [MAS vybrala projekty v dotačním titulu MALÝ LEADER 2021](#)

23. 11. 2020 [Vyhlášení výzvy Malý LEADER 2021!](#)

9. 4. 2020 [Výzva IROP č. 12 na podporu cyklo dopravy byla prodloužena do 30. 4. 2020](#)

Výzvy

## Novinky z regionu

3. 8. 2020 [Pozvánka na přednášku do Azylového domu v Hamrech u Hlinska](#)

2. 7. 2020 [Svatoanenské koláčové slavnosti v obci Jeníkov](#)

30. 6. 2020 [Přehled letních a kulturních akcí na Hlinecku](#)

23. 6. 2020 [Výstava obrazů malířů Vysočiny](#)

7. 2. 2020 [Pozvánka na Hlinecké a únorové Géčko](#)

Více z regionu



# Dotace na nákup technologií (PRV)

- Předpoklad realizace projektů od 2022, nyní přechodné období
- Projekty a nákup nového vybavení (nákup strojů pro podnikatele, stavební úpravy provozoven)
- Pro podnikatele, zemědělce, lesníky



## Mapa úspěšně realizovaných projektů

z území MAS Skutečko, Košumbersko a Chrasteccko, z.s.

Území MAS SKCh, z.s.

Projekty IROP

Projekty OPZ

Projekty PRV



1 Modernizace pracovních strojů



2 Rozvoj kozí farmy U Tří sluncí



3 Modernizace vybavení geodetické kanceláře



4 Pořízení zemědělské techniky



5 Speciální mechanizace Brdo



6 Pořízení vybavení do řeznictví



7 Rozvoj podnikání - modernizace výroby



8 Investice k rozšíření prodeje bouraného...

# Dotace na nákup technologií (PRV)

- Projekty cca 1 mil. Kč (dotace a spoluúčast)
- 50 % dotace zemědělci
- Dotace podnikatelé
  - 45 % mikropodnik,
  - 35 % střední podnik
  - 25 % velký podnik

Vojtěch Lauš



GASTRO AZ, s.r.o.



Truhlářství Šustr



Ing. Pavel Šplíchal - MELSI



INKAMO s.r.o.



Miroslav Talácko



Zbyněk Malý



Milan Tenkrát



Roman Málek



Penzion Stanský mlýn



Zemědělská a.s. Vysočina



Malečská zemědělská s.r.o.



# Komunitní a sociální práce – pro každého občana

**Terénní aktivity a mobilní programy směřující k podpoře lidí v jejich přirozeném prostředí**

## **1. aktivizace a participace CS, komunitní (sociální) práce vč. vzniku, fungování a rozvoje komunitních center**

Hroubovice, Rosice, Vrbatův Kostelec, Štěpánov u Skutče

(sdílené dílny, zahrady, zpracovny ovoce, zeleniny, medu, moštárny atd.)

## **2. sociální práce nově s důrazem na posílení kompetencí obcí**

Odborné sociální poradenství na území MAS SKCH dluhová poradna

Podpora komunitní sociální práce a komunitních center na území MAS SKCH -spolky

Asistent prevence zdraví -prevence

## **3. posílení prvků svépomoci, vzájemné pomoci, sousedské výpomoci, sdílení a výměny zkušeností, podpora dobrovolnictví a mezigenerační výměny a výpomoci**

Komunitní centrum Štěpánov



Komunitní centrum Vrbatův Kostelec



Komunitní centrum Rosice



Komunitní centrum Hroubovice



# Zaměstnanostní programy – OPZ +

## **4. zaměstnanostní programy** – podpora tvorby pracovních míst na venkově *soft verze sociálních podniků*

*pracovní asistence, mentoring, koučink apod. po nástupu do zaměstnání*

Farma U tří sluncí podporuje zaměstnanost v regionu

- diverzifikace činností

Společnost Laduin, s.r.o. sociálně podnikající - pekařství

*motivace-práce na zkoušku(1-3 měsíce), dotované zaměstnání, dostupné zaměstnávání, rekvalifikace ve spolupráci se zaměstnavateli, regionální síť pracovních sil*

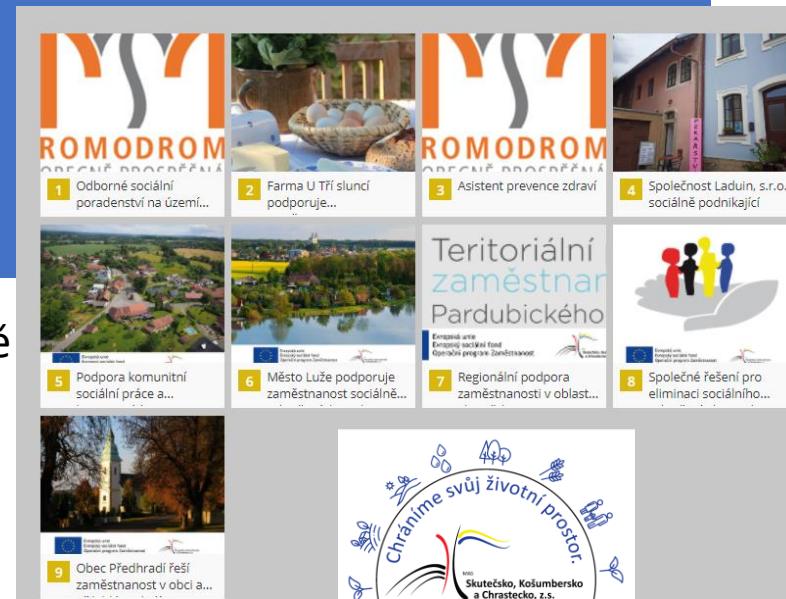
Regionální podpora zaměstnanosti v oblasti Skutečsko, Košumbersko a Chrastocko (TPZPK)

Město Luže podporuje zaměstnanost sociálně vyloučených osob na území města

*tvorba PM v rámci obcí- technické služby, komunitní centra, správa soc. bytů, péče o památky-Košumberk kasa, lávka, IC apod.*

Předhradí řeší zaměstnanost v obci a přilehlém okolí.

*sdílení pracovního místa, práce na dálku z domova*

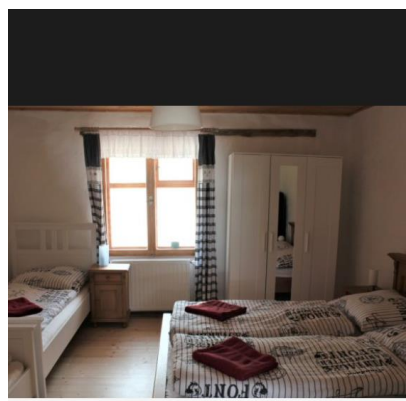
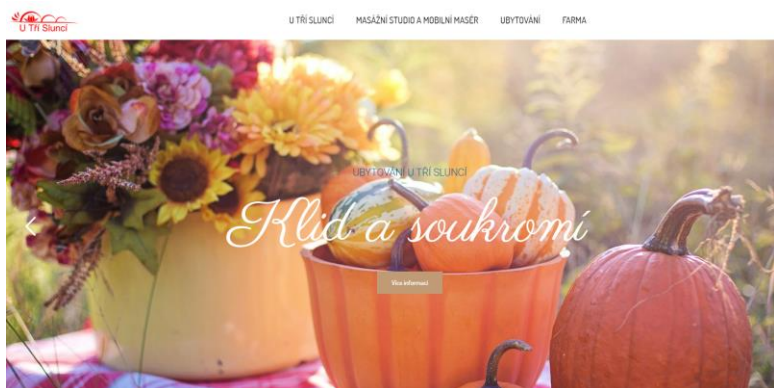


EVROPSKÁ UNIE  
Evropský fond pro regionální rozvoj  
Integrovaný regionální operační program



MINISTERSTVO  
PRO MÍSTNÍ  
ROZVOJ ČR

# Zaměstnaností programy dobrá praxe U Tří Sluncí



Projekt reaguje na klíčový problém lokálního trhu práce, který je typický pro periferní venkovské obce: **Jak zajistit vhodné pracovní uplatnění pro ohrožené cílové skupiny** – matky samoživitelky dvou nových pracovních míst na kozí farmě se zkráceným úvazkem a flexibilní pracovní dobou.

- Zaškolení nových zaměstnanců z cílové skupiny a jejich průběžná odborná a psychosociální podpora
- Zaměstnávání osob z cílové skupiny.

Obě vytvořené pracovní pozice nevyžadují odbornou kvalifikaci, přičemž jedna z nich, která nevyžaduje pomocné práce přímo na farmě, je vhodná i pro pracovníka se zdravotním omezením. Podpořené ženy z cílové skupiny získávají pracovní zkušenosti, zlepšují se jejich finanční podmínky a celkově pozice na lokálním trhu práce.



# Sladování pracovního a rodinného života

## 5. posilování rodinných vazeb -soudržnost a funkčnost rodiny

*mj. příměstské tábory komunitního typu, programy pro rodiny*

- komunitní venkovské tábory s cílem podpořit a rozvíjet přirozené vazby v komunitě („sami sobě“)
- motivační a tranzitní programy pro žáky a studenty posledních ročníků základních a středních škol a mladé nekvalifikované neaktivní osoby (NEEDS) s cílem dokončení alespoň základního či středního vzdělání, případně návrat do vzdělávání a **zvýšit jejich šance na uplatnění na trhu práce**
- podpora ve sladování péče o děti nebo stárnoucí rodiče s prací a s výkonem své profese
- podpora v aktivním zapojování se seniorů do života v místní komunitě
- programy podporující mezigenerační dialog a soužití

# Dotace na podporu zaměstnanosti (OPZ+)

- Sdílení pracovníků, prostor, pomůcek
- Flexibilní formy zaměstnávání
- Pracovní mentoring, koučink, mezigenerační tandemy na pracovišti, pracovní asistence (po nástupu do zaměstnání)
- Tréninková pracovní místa, stáže, práce na zkoušku (1-3 měsíce), Prostupné zaměstnávání
- Dotovaná pracovní místa, rekvalifikace ve spolupráci se zaměstnavateli,
- Podnikatelské inkubátory a podpora podnikání na zkoušku
- Předpoklad realizace v roce 2023

**Komunitně prospěšné zaměstnávání - uspokojení místní poptávky, lokální výroby a služby a zaměstnávání znevýhodněných CS zejména na malých obcích (např. zachování místního obchodu, zajištění provozu pojízdné prodejny apod.)**

**1) péče o vesnickou pospolitost (udržování sousedských vztahů, péče o staré občany, pomoc sociálně slabým spoluobčanům, spolková činnost, výchova a příprava pokračovatelů v samosprávě obce; průzkumy názorů občanů, kulturní a osvětová činnost, komunitní sociální práce, komunitní školství, koordinace dobrovolníků a neformálních pečovatelů apod.)**

**2) údržba veřejných prostranství, péče o krajinu a ochrany životního prostředí**

**3) sdílené a družstevní aktivity**

**4) informační technologie za účelem zlepšení kvality života v obci**

**5) občanská vybavenost (hl. služby, např. obchody pro obce... )**



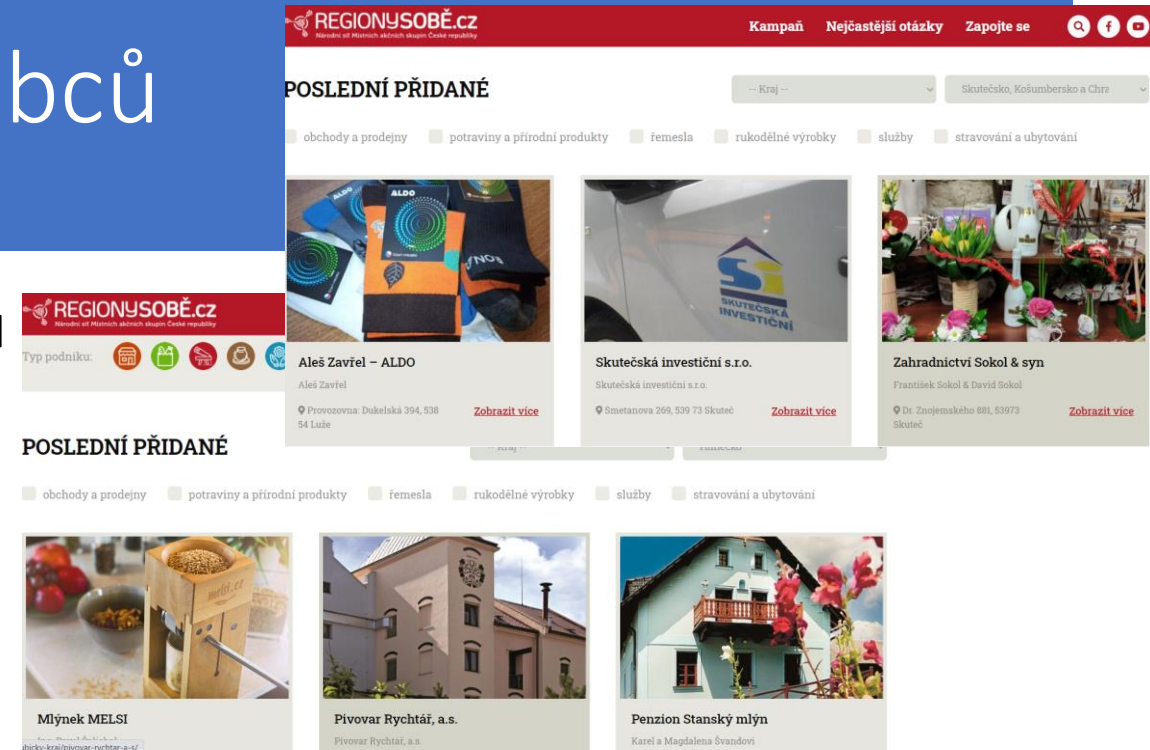


# Podpora regionálních výrobců

Spolupráce s MAS i podniků mezi sebou  
Propagace, marketing

- Regiony sobě
  - <http://www.regionysobe.cz/>
- Kvalita z Hlinecka
- On line trhy a KHK
- Projekty spolupráce

Zájem o regionální značku?



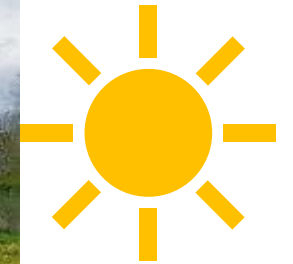


# Dotace na fotovoltaiku (Modernizační fond)

Modernizační fond – 150 mld. Kč

- Podpora obnovitelných zdrojů energie
- MAS podaly předregistrační žádost (384 mil. Kč +)
- Vytvoření energetického společenství – komunitní energetika
- Zapojení podnikatelů, spolků, občanů, obcí,...
- Spolupráce s PK-Smart akcelerator

**Vaše plány?**



EVROPSKÁ UNIE  
Evropský fond pro regionální rozvoj  
Integrovaný regionální operační program



MINISTERSTVO  
PRO MÍSTNÍ  
ROZVOJ ČR

# Rozvoj technologií pro malé a střední podniky (OP TAK a SMART řešení)

Projekty max. 2 mil. Kč – dotace 50 %, předpoklad realizace projektů 2022-2023  
Zaměření projektů:

- Podpora technologické inovace podniků
- Dosahování energetických úspor a zvyšování podílu obnovitelných zdrojů energie, podpora zapojení podniků do komunitní energetiky
- Podpora automatizace, robotizace a inovací podnikatelských procesů (nejen výrobních), digitalizace
- SW inovace v podnicích
- Podpora čisté dopravy, elektromobility
- Spolupráce v oblasti využití moderních technologií
- Animace podnikatelského potenciálu na venkově



## Vaše plány?



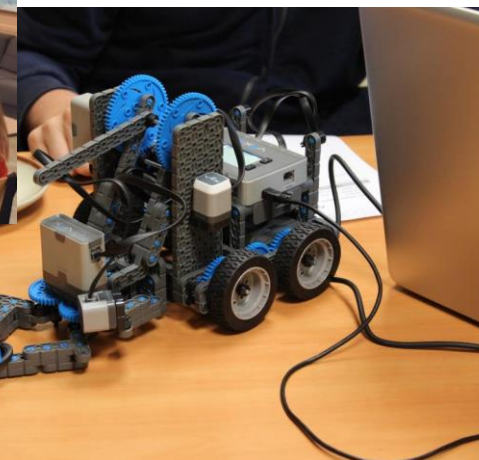
EVROPSKÁ UNIE  
Evropský fond pro regionální rozvoj  
Integrovaný regionální operační program



MINISTERSTVO  
PRO MÍSTNÍ  
ROZVOJ ČR

# Spolupráce s MŠ, ZŠ a podnikatelů, celoživotní vzdělávání

- Místní akční plán
  - Podpora spolupráce podniků s dětmi a žáky
  - Rozvoj polytechniky
  - Projektové dny, dlouhodobá spolupráce
- Celoživotní vzdělávání autorizované osoby, síťování praxí, nové kompetence a dovednosti atd.



# Rekapitulace

- Máte zájem o dotace na:
  - Stroje a stavební úpravy
  - Inovace v podnikání
  - Podporu zaměstnanosti
  - Fotovoltaiku
  - Spolupráci v regionu
  - Spolupráci se školami

Kontakty: <https://www.masskch.cz/> -  
[kontakt@masskch.cz](mailto:kontakt@masskch.cz)

<http://www.mashlinecko.cz/> -  
[sustrova@mashlinecko.cz](mailto:sustrova@mashlinecko.cz)



**MAS je tu pro Vás...**

**Kontaktujte nás, ptejte se, zašlete svoje záměry a potřeby!**